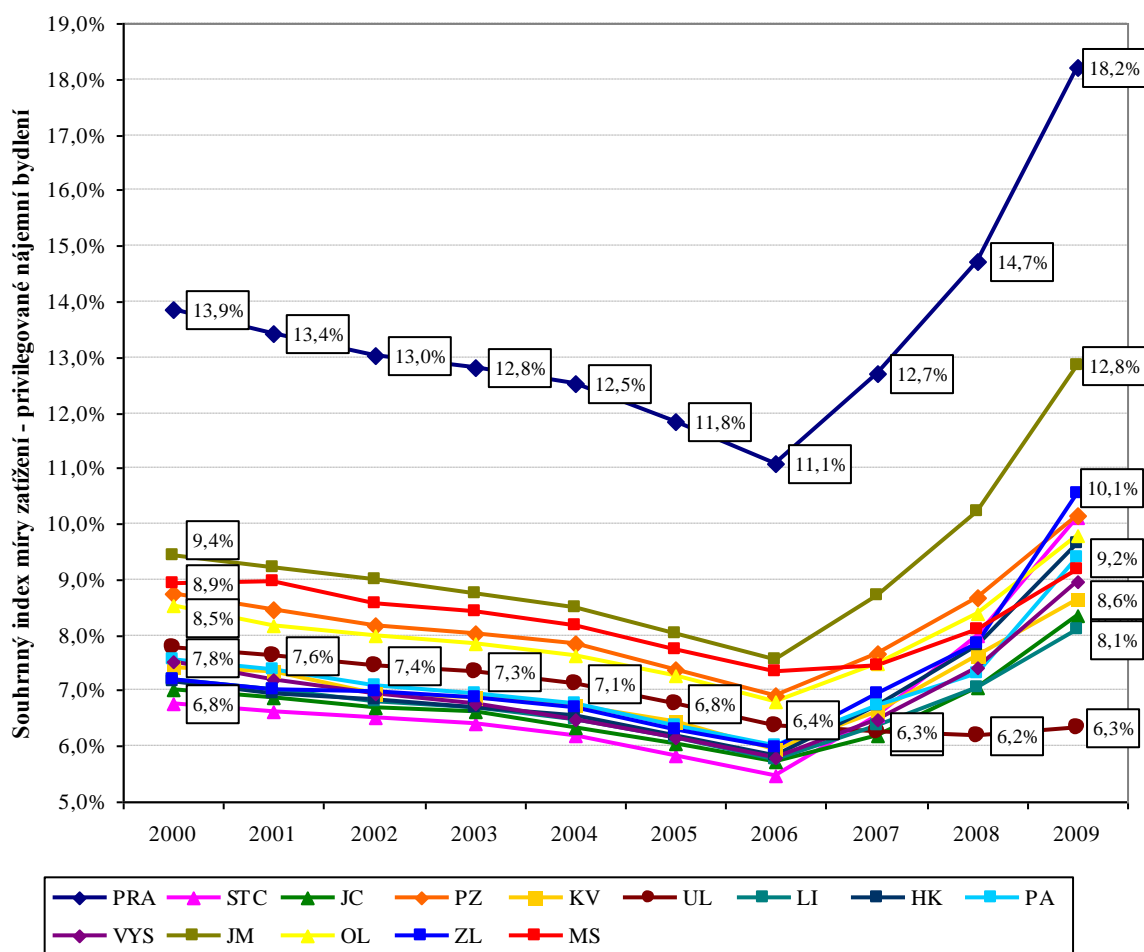


Aktualizace grafů k Souhrnné zprávě – zmapování vývoje i regionálních disparit ve finanční dostupnosti bydlení

Interpretace grafů, metodika výpočtů a kontext jsou uvedeny v souhrnné zprávě k měření regionálních disparit mezi roky 2000 a 2006; tato zpráva je k dispozici na webových stránkách projektu (<http://www.disparity.cz>). Níže jsou uvedeny pouze vybrané grafické výstupy prodloužené o situaci v roce 2009. Údaje pro všech 60 typů sledovaných domácností a jednotlivé tržní segmenty za celé období 2000 – 2009 jsou rovněž přístupné pomocí softwarové aplikace disparitér.

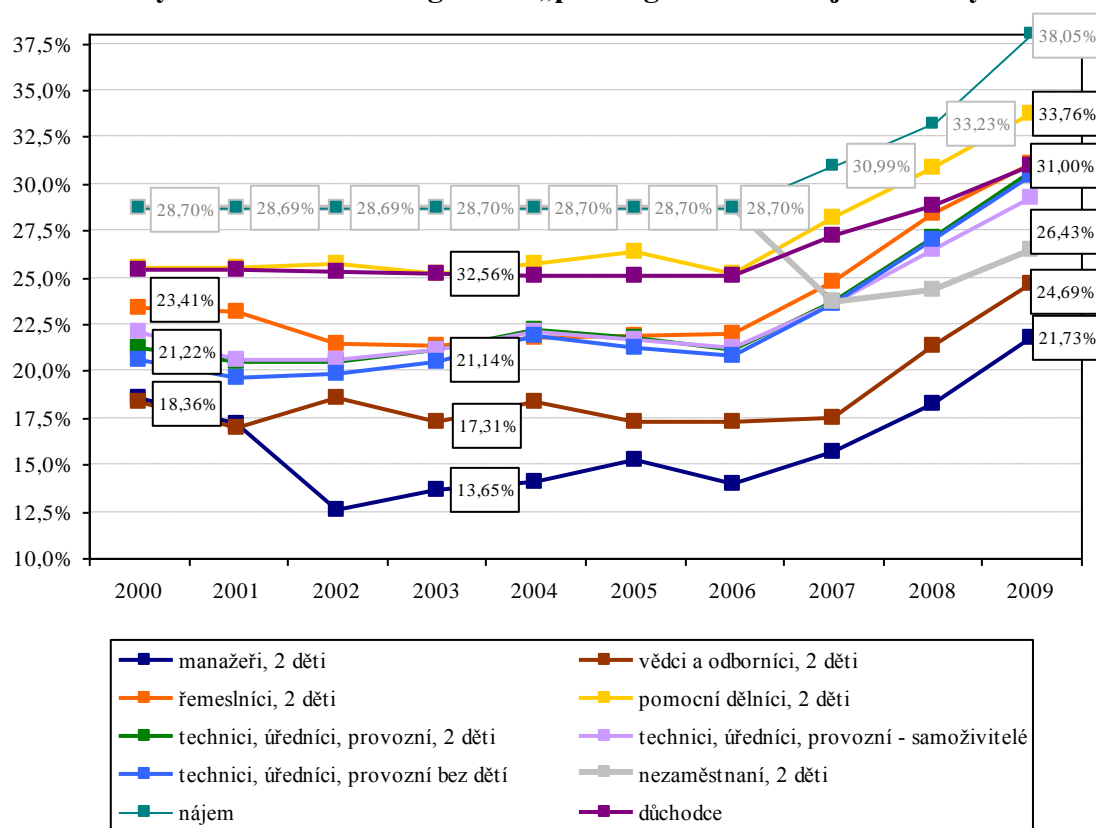
„Privilegované“ nájemní bydlení

Graf 1: Souhrnný index míry zatížení regulovaným nájmem v letech 2000 – 2009 (60 typů domácností)



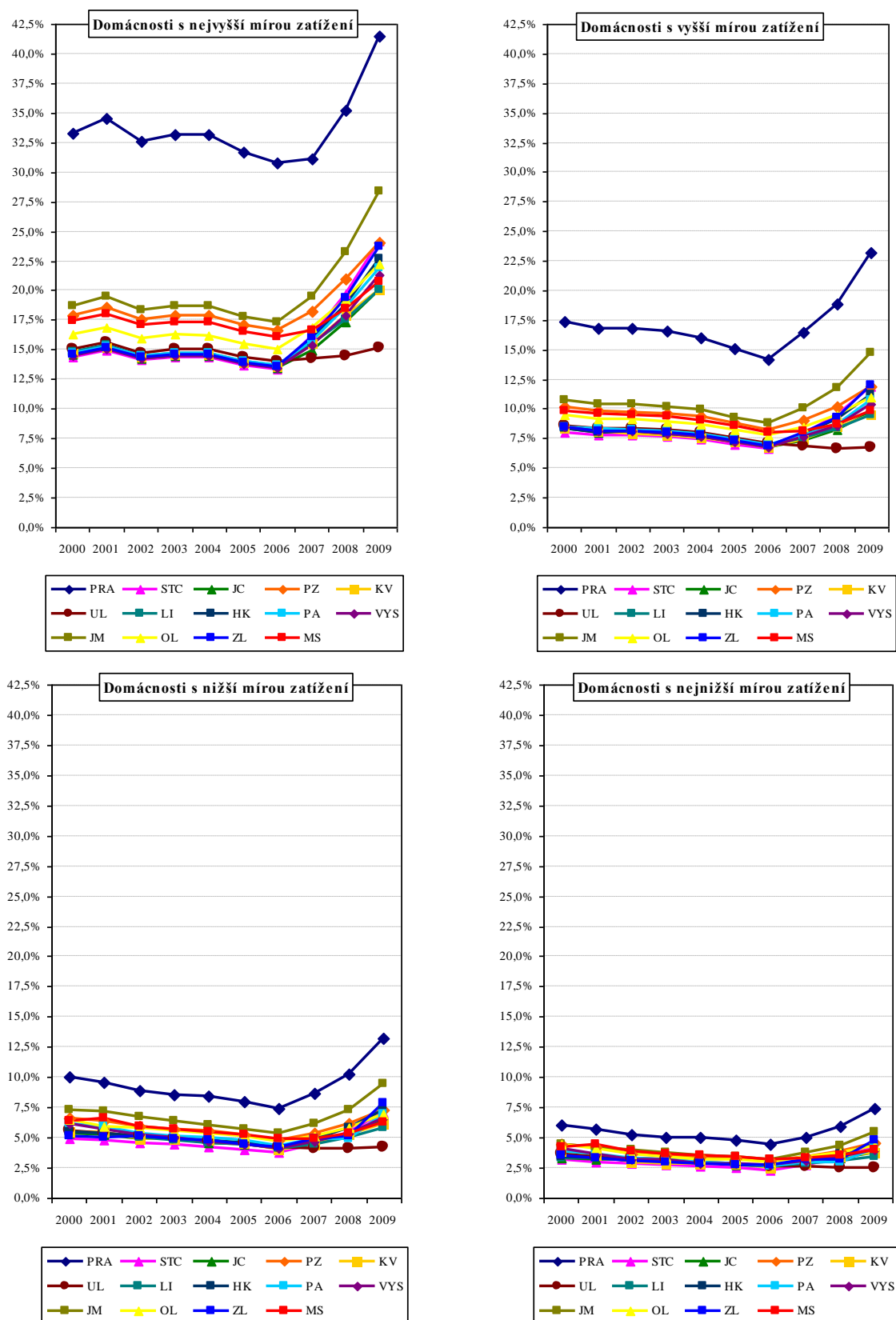
Zdroj: IRI, Regionální statistika cen práce (RSCP), ČSÚ, vlastní výpočty.

Graf 2: Vývoj variačních koeficientů (v %) v letech 2000 – 2009 vypočtených pro míry zatížení rodinných domácností v segmentu „privilegovaného“ nájemního bydlení



Zdroj: IRI, Regionální statistika cen práce (RSCP), ČSÚ, vlastní výpočty.

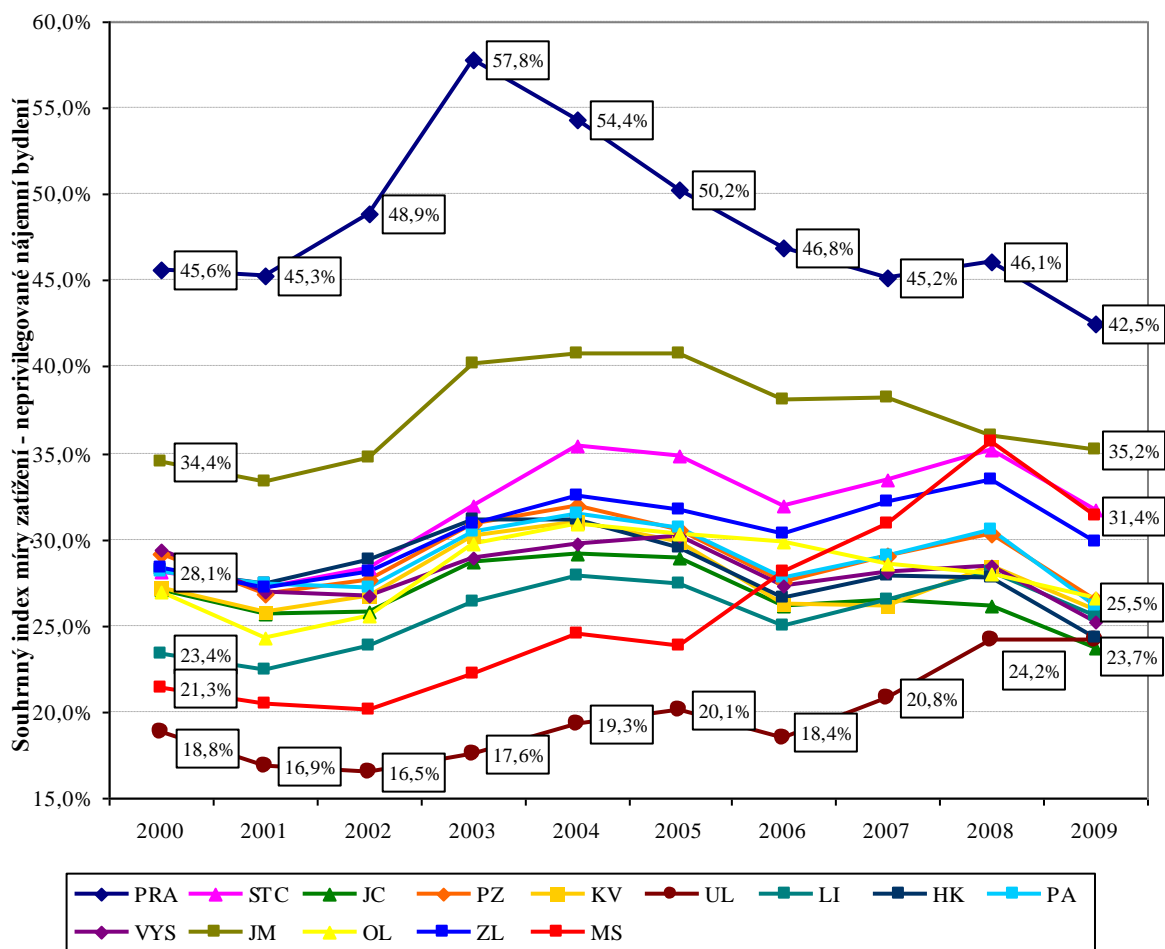
Graf 3: Vývoj míry zatížení regulovaným nájmem v letech 2000 – 2009 u různých shluků domácností



Zdroj: IRI, Regionální statistika cen práce (RSCP), ČSÚ, vlastní výpočty.

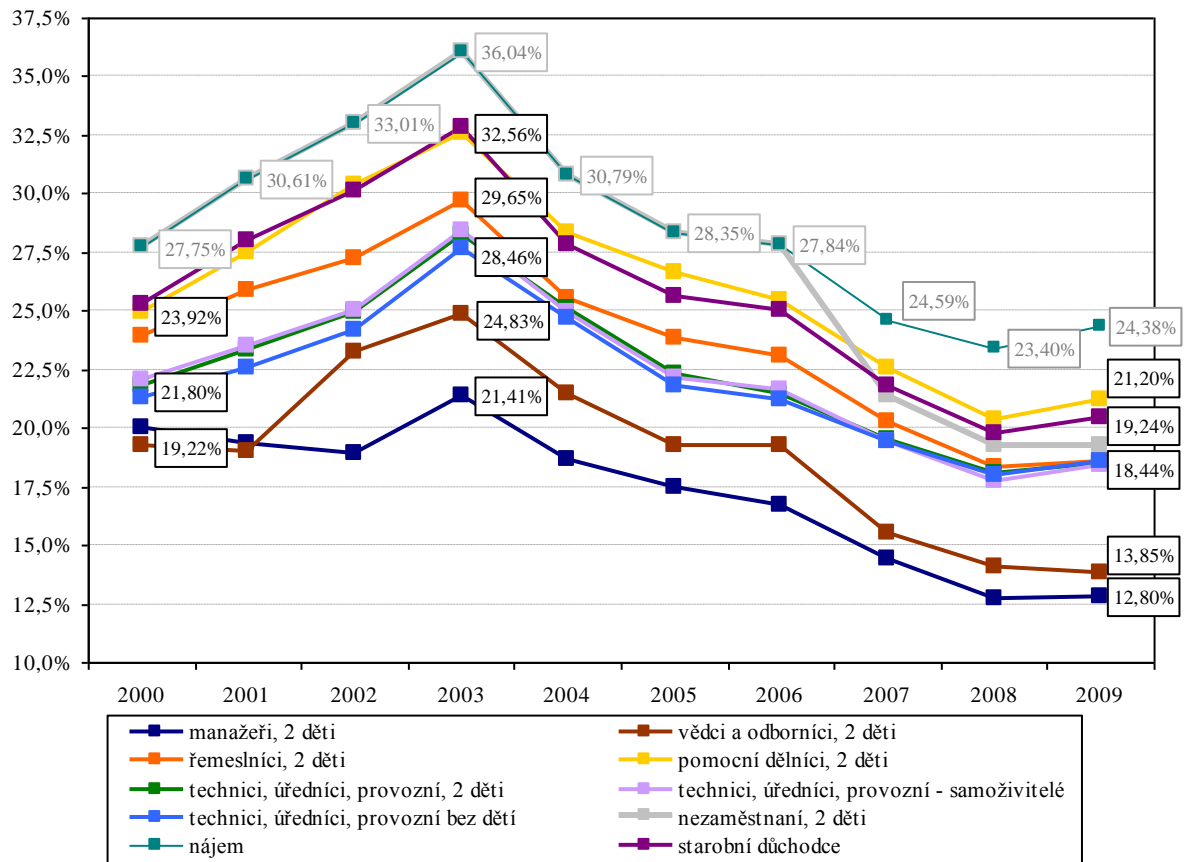
„Neprivilegované“ nájemní bydlení

Graf 4: Souhrnný index míry zatížení tržním nájmem v letech 2000 – 2009 (60 typů domácností)



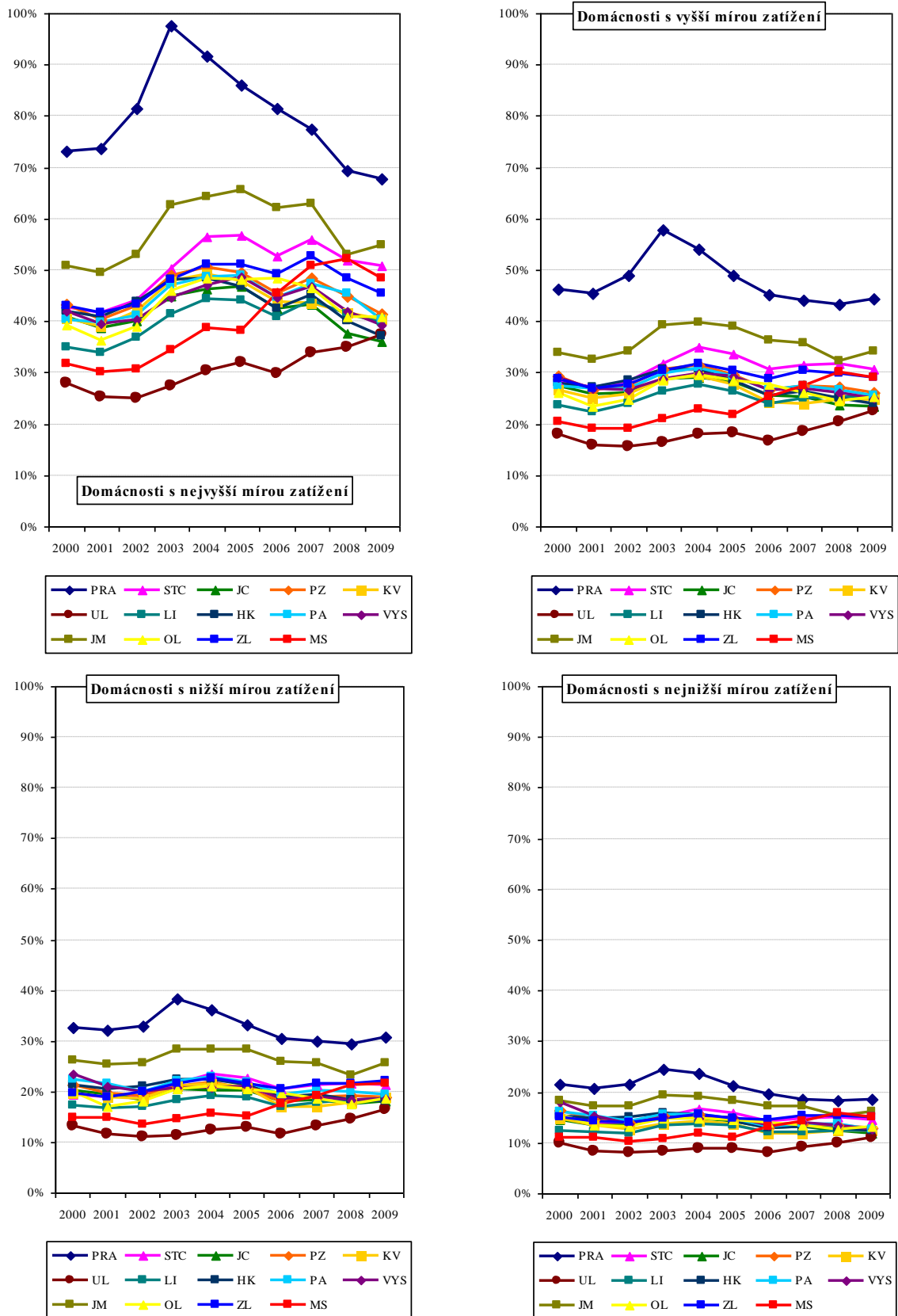
Zdroj: IRI, Regionální statistika cen práce (RSCP), ČSÚ, vlastní výpočty.

Graf 5: Vývoj variačních koeficientů (v %) v letech 2000 – 2009 vypočtených pro míry zatížení rodinných domácností v segmentu „neprivilegovaného“ nájemního bydlení



Zdroj: IRI, Regionální statistika cen práce (RSCP), ČSÚ, vlastní výpočty.

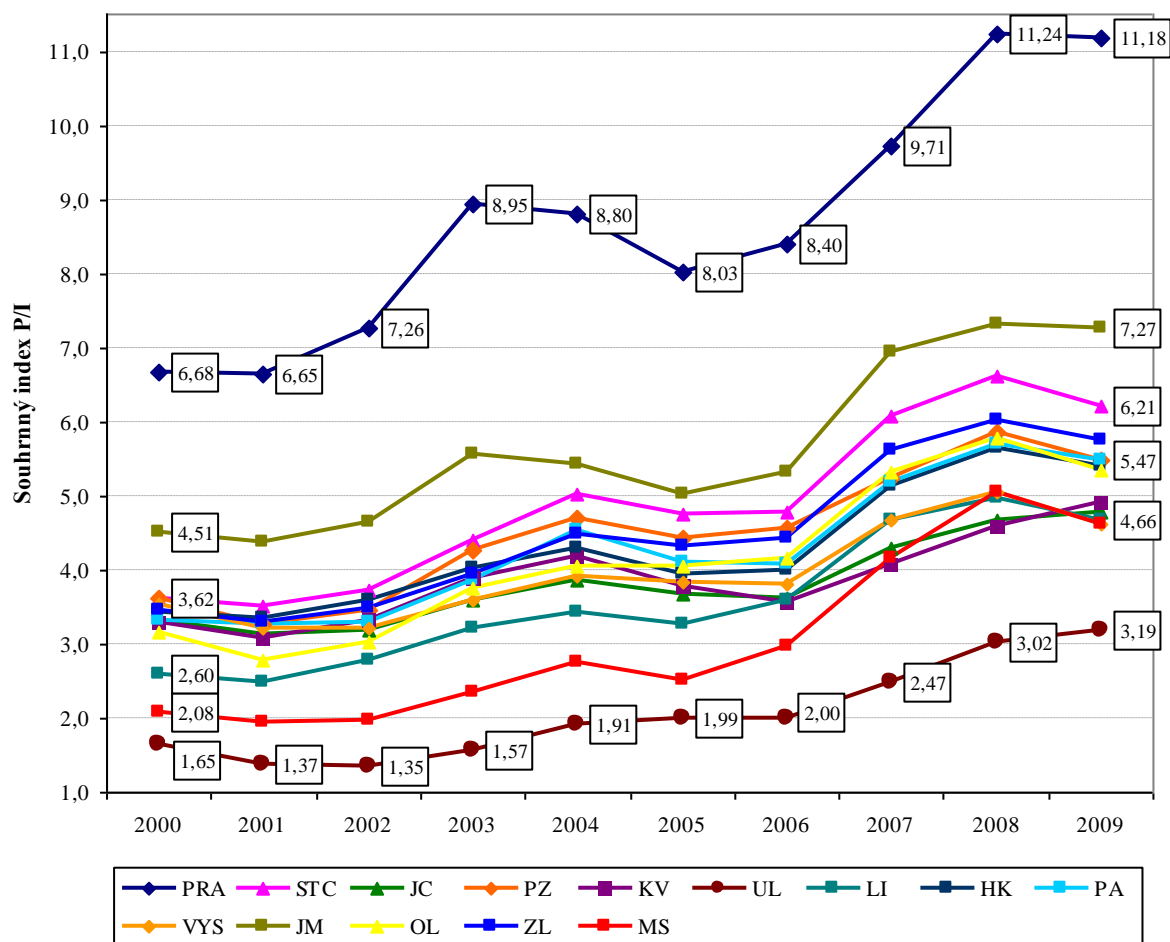
Graf 6: Vývoj míry zatížení tržním nájmem v letech 2000 – 2009 u různých shluků domácností



Zdroj: IRI, Regionální statistika cen práce (RSCP), ČSÚ, vlastní výpočty.

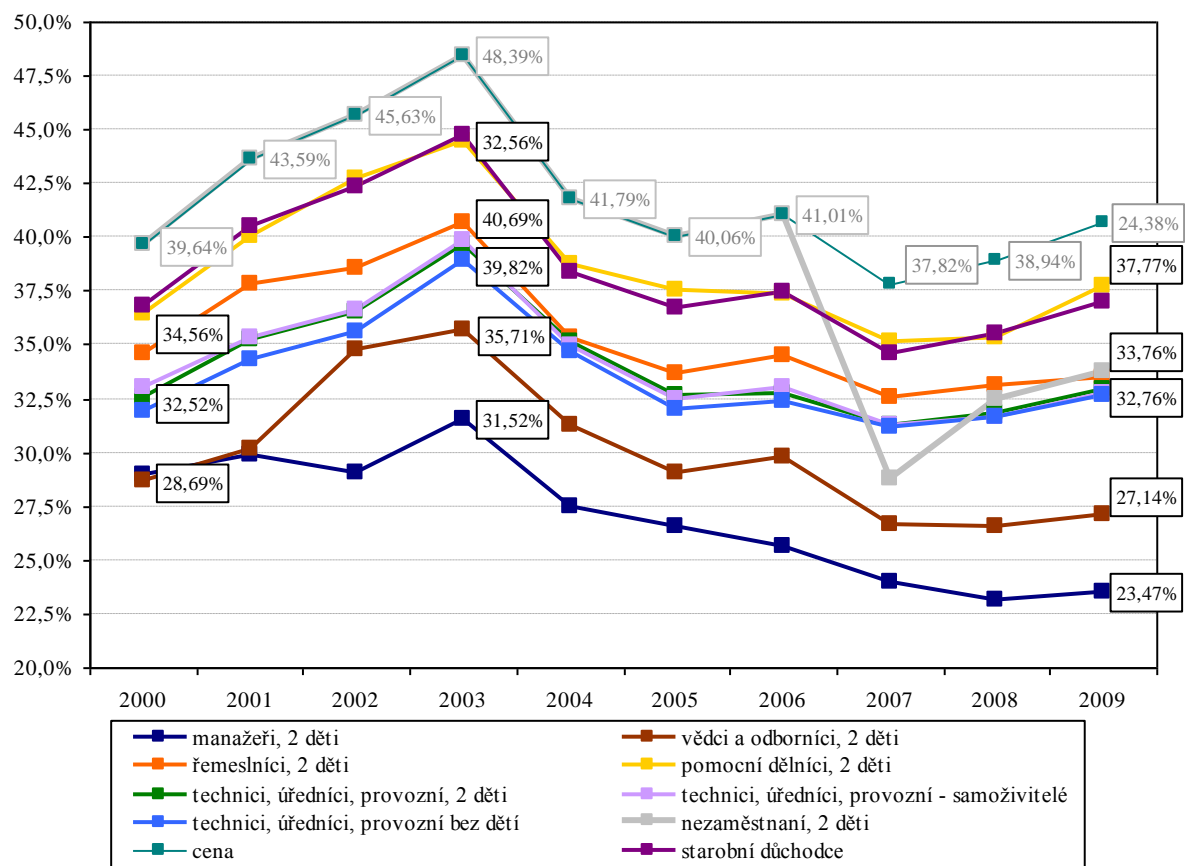
„Neprivilegované“ vlastnické bydlení

Graf 7: Souhrnný index P/I v letech 2000 – 2009 (60 typů domácností)



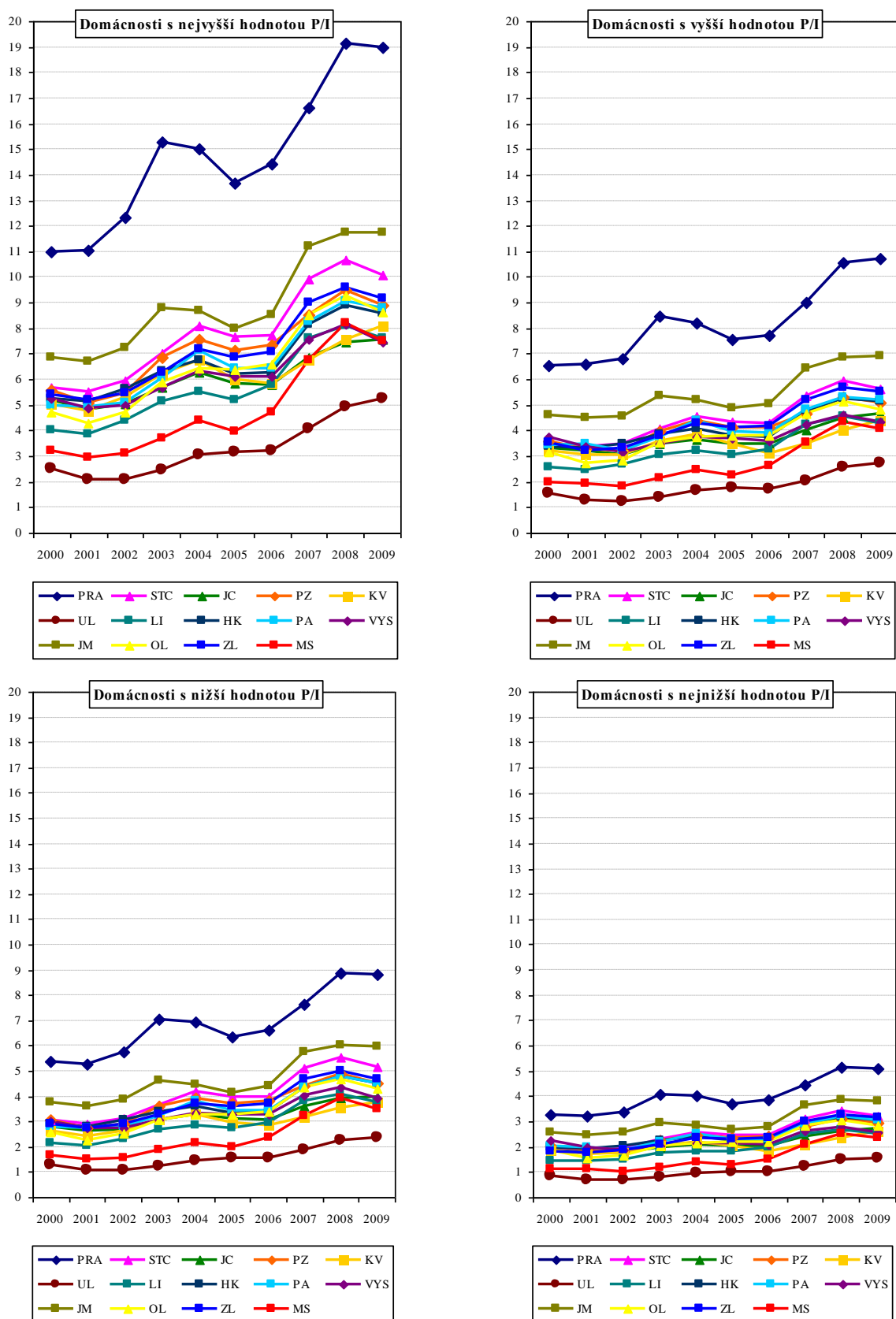
Zdroj: IRI, Regionální statistika cen práce (RSCP), ČSÚ, vlastní výpočty.

Graf 8: Vývoj variačních koeficientů (v %) v letech 2000 – 2009 vypočtených pro P/I



Zdroj: IRI, Regionální statistika cen práce (RSCP), ČSÚ, vlastní výpočty.

Graf 9: Vývoj hodnoty P/I v letech 2000 – 2009 u různých shluků domácností



Zdroj: IRI, Regionální statistika cen práce (RSCP), ČSÚ, vlastní výpočty.